

Wyspa Inspiracji

Metafora procesu zmiany

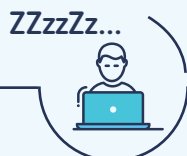
Wyspa Inspiracji to gra dla osób, które:



czują się wypalone zawodowo,



mają problemy z określeniem kierunku swojej kariery zawodowej,



są zmęczone rutyną.

Jej celem jest pomoc w:



Gra wyposażona jest w zestaw **psychotestów i quizów oraz interaktywnych dialogów**. Pomagają one odbiorcy odkryć swój profil osobowości i utożsamić się z historiami bohaterów, spojrzeć na codzienne problemy z innej perspektywy i nakłaniają do refleksji.

Wyspa Inspiracji to komputerowa gra coachingowo-motywacyjna dla osób dorosłych. Jej celem jest **pozytywna motywacja, podniesienie samooceny oraz inspirowanie do samorozwoju**.



Gra coachingowo-motywacyjna

Jednym z ważniejszych problemów kształcenia ustawicznego osób dorosłych o niskich kwalifikacjach i kompetencjach jest brak motywacji do samodzielnego podejmowania nauki. Niechęć do szkoleń wynika przede wszystkim z przeświadczenia o ich niskiej efektywności. Jest też wiele innych barier, które przeanalizowaliśmy, i na bazie których wypracowaliśmy naszą innowację.

Fabula gry Wyspa Inspiracji przenosi bohaterów na bezludną wyspę. Oprócz wyzwań związanych z przetrwaniem i porozumieniem się w grupie, na bohaterów czeka niepowtarzalna okazja do poznania się nawzajem oraz redefiniowania swojej drogi dzięki wspólnej analizie ich historii i wyborów życiowych. Działania bohaterów na bezludnej wyspie mają więc być swoistą metaforą procesu zmiany i przysłużyć się właściwej analizie swojego wewnętrznego ja, które pomoże wyznaczać cele zawodowe w prawdziwym życiu.

Zespół projektowy:



Szymon Truskolaski



Jakub Ryfa



Justyna Majewska